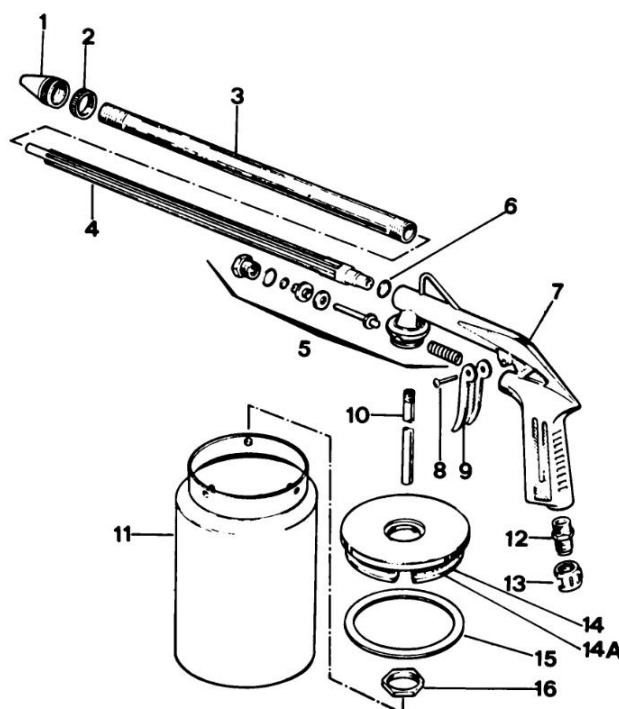




## MANUAL DE INSTRUCCIONES Y FICHA TÉCNICA REF. PF-21

### DESPIECE



### DATOS TÉCNICOS

Presión máxima de alimentación: 12Bar

### INSTRUCCIONES PARA EL USO

Llene el recipiente (11), enrósquelo a la pistola (7) y conecte el tubo de alimentación de aire al racor de entrada (12). Compruebe que la boquilla (1) esté completamente enroscada. Presione la palanca (9) para liberar el aire.

Vuelva a girar la boquilla (1) hasta obtener el caudal deseado y, a continuación, bloquéela con la tuerca posterior. (2).

### ADVERTENCIAS DURANTE Y/O DESPUÉS DEL USO

Utilice únicamente con líquidos ecológicos biodegradables.

Mantenga la pistola en un lugar seguro y fuera del alcance de los niños.

### RIESGO POR USO INDEBIDO

No utilice la pistola a una presión superior a 12 Bar.

No utilice líquidos inflamables.